

EXERCÍCIO 6

2ª derivada

6) O ponto de inflexão de uma função é aquele em que, graficamente falando, ocorre a mudança de concavidade. Determine o valor de x correspondente ao ponto de inflexão da função a seguir:

$$f(x) = x^3 - 3x^2 - 9x + 7.$$

$$f'(x) = 3x^2 - 6x - 9$$

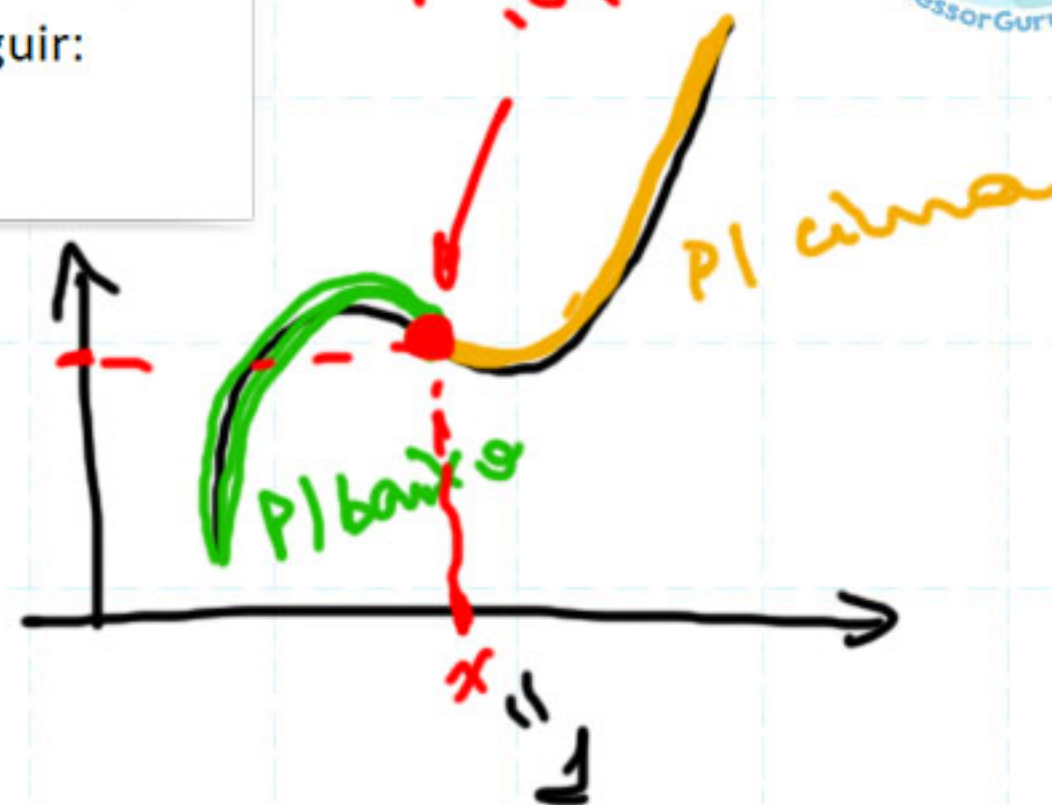
$$f''(x) = 6x - 6$$

$$f'' = 0$$

$$6x - 6 = 0$$

$$6x = 6$$

$$x = 1$$



$x = 1 \rightarrow$ pt. de inflexão

