

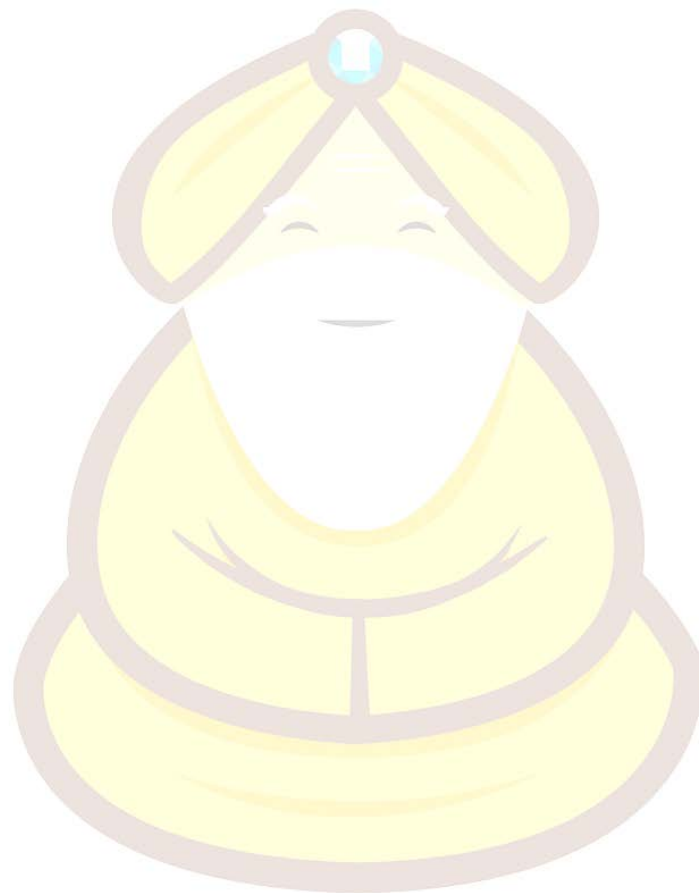
RESPOSTAS DOS EXERCÍCIOS - Distribuição Uniforme

1) a) $\frac{1}{2}$ b) $\frac{1}{2}$ c) $\frac{1}{4}$

2) $X \sim U[0,10]$ a) $\frac{1}{20}$ e $\frac{3}{10}$ b) 460

3) $X \sim U[5,15]$ a) $\frac{1}{2}$ b) $\frac{3}{10}$

4) Resolva um sistema com os valores da média e da variância para determinar quanto valem os parâmetros **a** e **b**. $P(X < \frac{3}{4}) = \frac{1}{4}$.



Professor Guru

